

Annali™

Forme metamorfiche, architetture immaginarie liriche ed evocative caratterizzano l'ambiente in cui si muove la ricerca realizzata mediante l'assemblaggio e l'alchimia di resine sintetiche, vetro, carte e materiali.

In tutte le tematiche affrontate vibra la Reverie , un déjà-vu analitico che vuole trattenere il sogno e che caratterizza i non luoghi delle architetture d'acqua, il movimento delle esoteriche spirali di farfalle nelle opere mandaliche oppure il limbo che genera i libri di ghiaccio. Cio' su cui si pone l'attenzione e' il momento di passaggio, di transizione tra uno stato e l'altro, fra realta' differenti mediante un equilibrio dinamico condividendo un atteggiamento molto vicino alla scienza alchemica volta alla trasmutazione di una materia in un'altra. L'opera racconta un tempo espanso in cui la forma ha il valore di un mandala e la percezione del tempo e' dilatata.

Le architetture naturali si smaterializzano in universi immateriali e leggeri, in impronte e memorie.

Una scultura che e' trasparenza e opacita', apparente fragilita' strutturata con forte fibra invisibile; disgregazione e assemblaggio; materia che si smembra ed inchiostro che si liquefa.

Nell'opera c'è qualcosa di classico nell'attraversare la storia dell'arte e di contemporaneo nella mescolanza di rituali, simbologie, fasi e ricorsi, desiderio e bisogno, tempo smarrito e ripercorso, disponibilità ideologica e apprendimento di una rinnovata spiritualità.

E' costante il dialogo con la caducità del tempo nel quale le sculture dimorano, con i brandelli minuscoli e traumatizzati da un passato segreto per un'allegoria della fugacità della condizione umana come osmosi continua tra lontano e vicino, in equilibrio tra presenza e ricordo, riconoscibile e irriconoscibile, temporalità e atemporalità delle costellazioni del cosmo come delle particelle degli atomi.



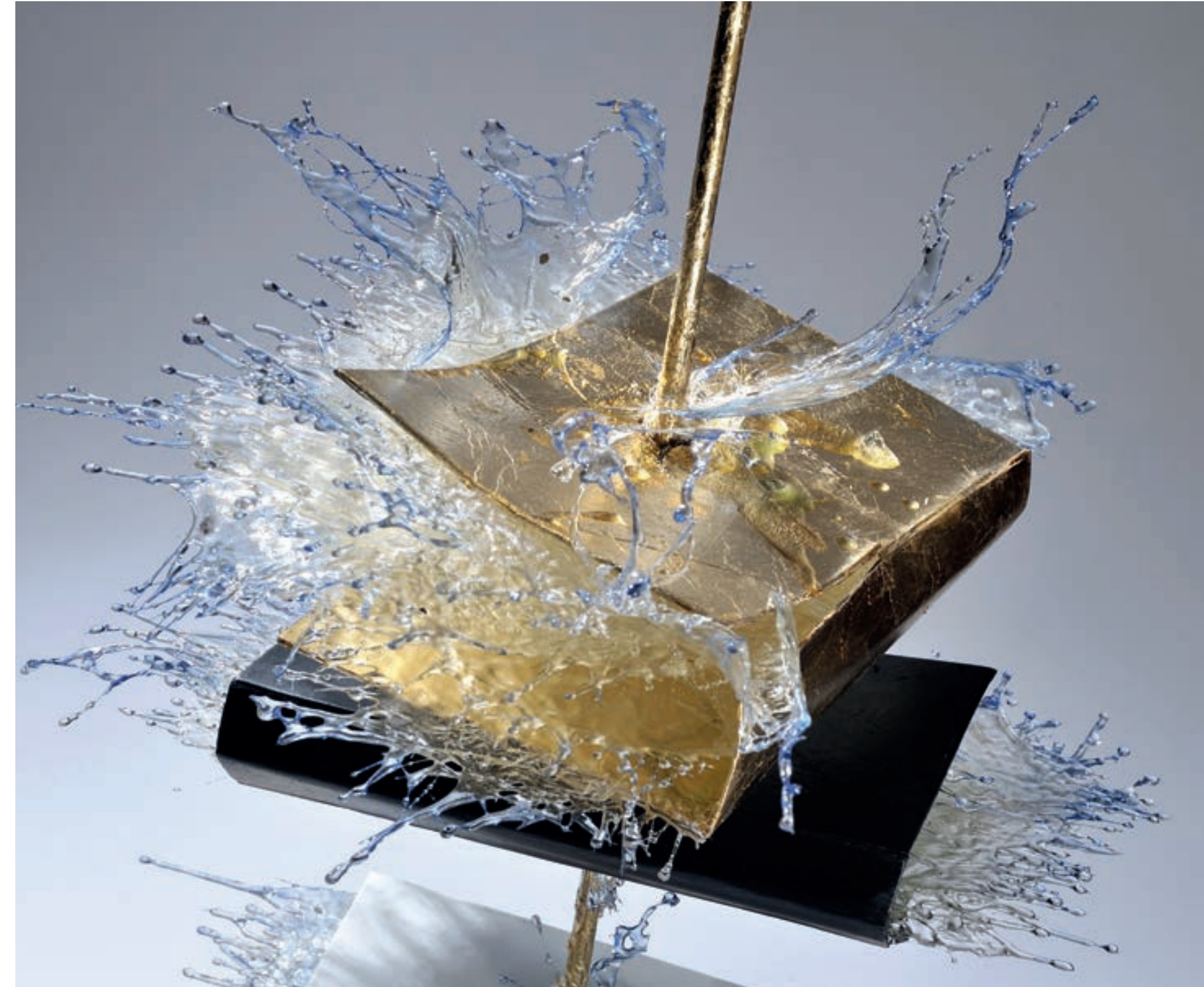
Metamorphic shapes, imaginary architecture lyrical and evocative characterize the environment in which research moves realized through the assembly and al-chemy of synthetic resins , glass, paper and materials . In all themes vibrates always the Reverie , a sort of déjà -vu analytical wants to hold the dream and featuring non-places of the architecture of water, the move- ment of esoteric spirals of butterflies in the mandala's works or the I non - paces that generates books of ice. The artwork it focuses in a sense of passage, of evolution, a kind of journey to dif- ferent states, different realities with a dynamic balance: a spirit of research which has many aspects in common with alchemy that turns a raw material in another. The artwork tells an expanded time when the form has the value of a mandala and the perception of time is dilated .

The natural architecture dematerialize universes in light and intangible , in fo- otprints and memories. A sculpture that is transparency and opacity, apparent fragility structured with strong fiber invisible ; disintegration and assembly ; matter that it is dismembered and ink which liquefies . In the artwork there is something classic – as it spans through the history of art - and contemporary - mixing rituals, symbols, phases and recurring cycles, desire and need, time lost and retraced, ideological openness and learning of a renewed spirituality.

Is constantly converses with the caducity of the transient and physical climate where sculptures live, with shreds, tiny and traumatized by a secret past, for an allegory of the fugacity of human condition as a constant osmosis between far and near, balancing between presence and memory, recognizable and unrecognizable, temporality and timelessness of the cosmos constellations, as well as of the atom particles.

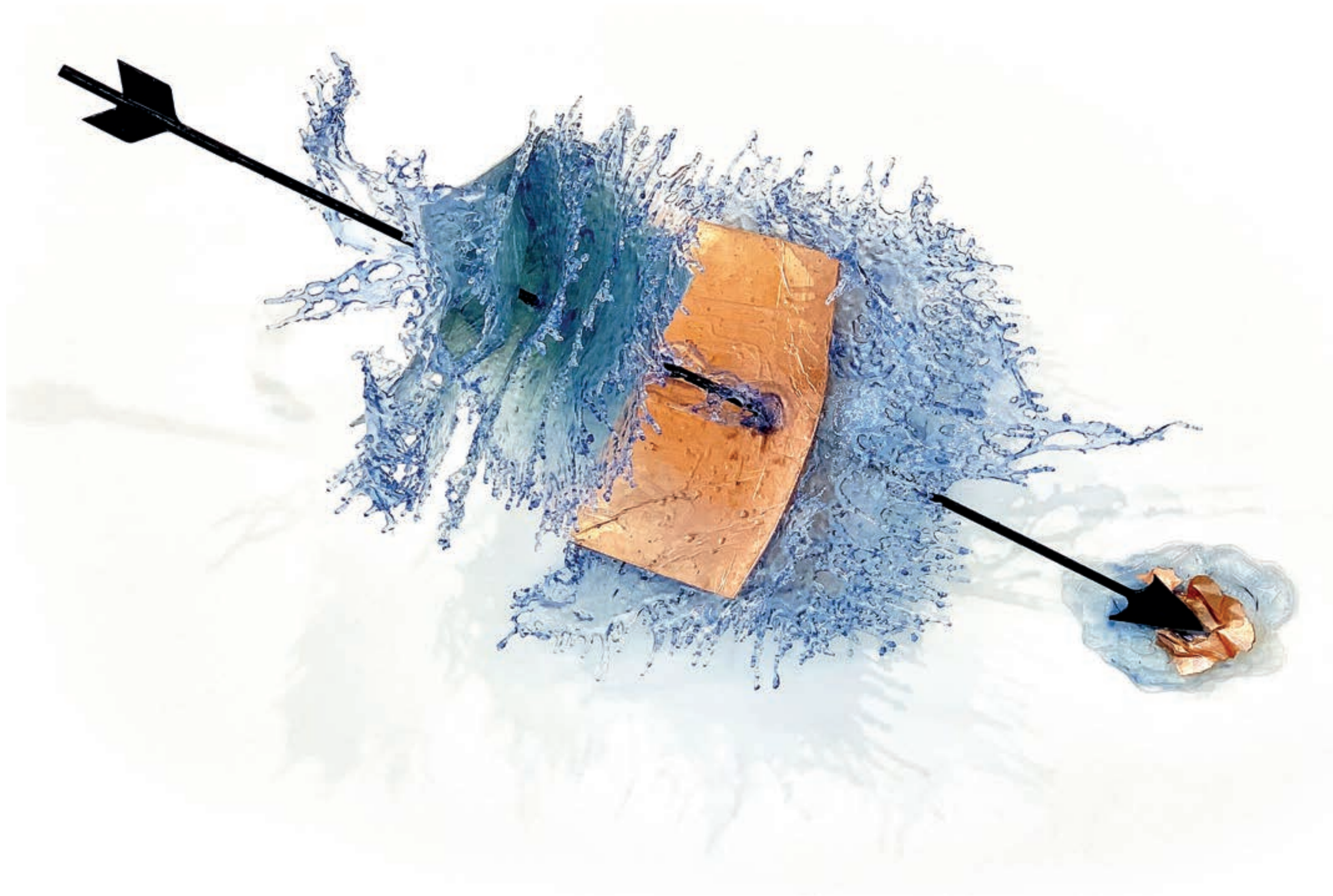


Liquidità/liquidity





SAGITTA
resina, inchiostri, carta, ferro /
resin, glass, inks, paper, iron
cm 40 x 40 x 120
2013



FORBIDDEN BOOKS

resina, inchiostri, carta, ferro, plexiglass /
resin, glass, inks, paper, iron, plexiglass
cm 120 x 60 x 40
2019



SHELL
resina, inchiostri /
resinglass, inks cm 130 x
150 x 20
2019



SAGITTA
resina, inchiostri, carta, ferro /
resinglass, inks, paper, iron
cm 40 x 40 x 120
2013

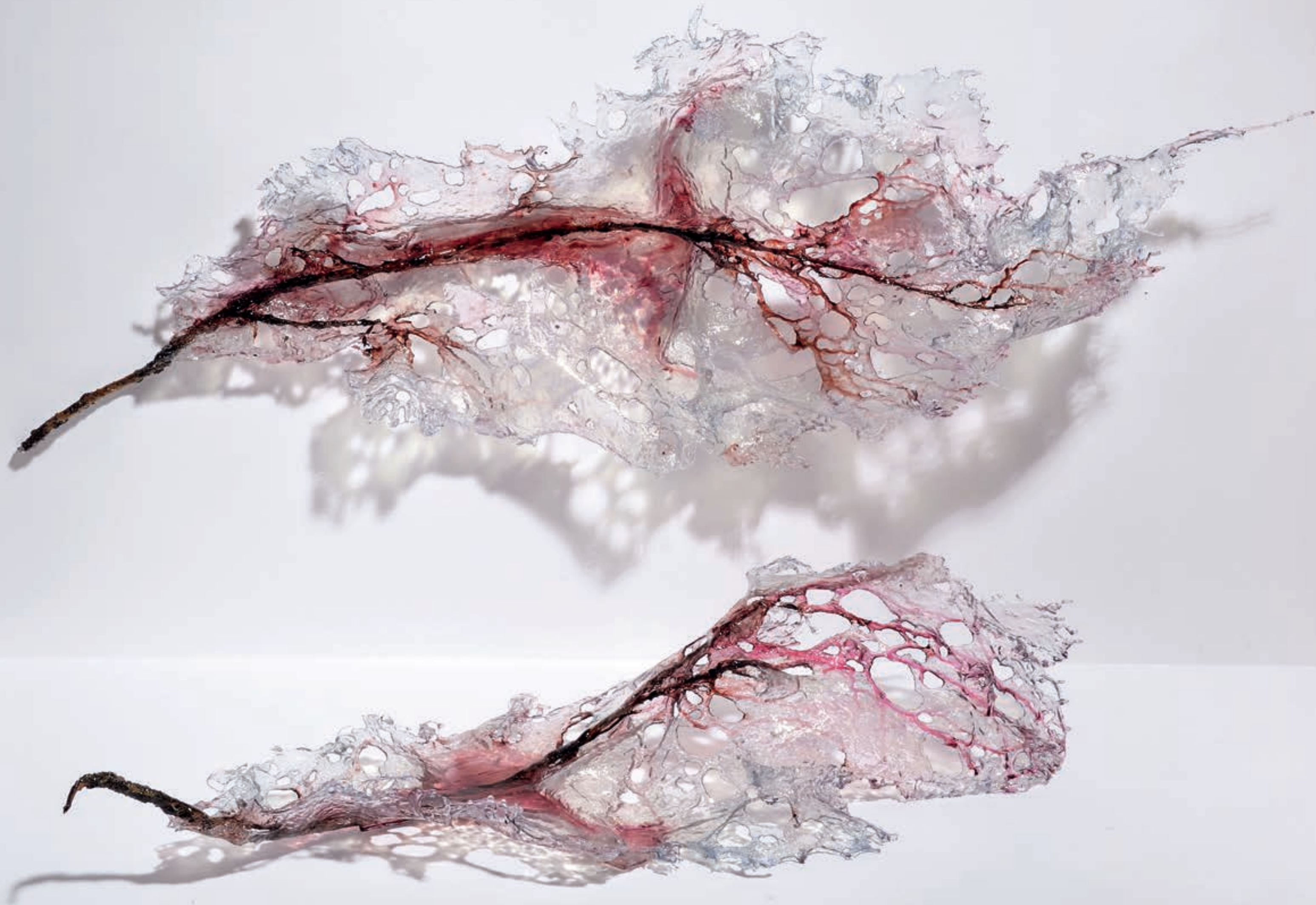
IRIS
resina, inchiostri /
resinglass, inks
cm 80 x 170 x 50
2016



ELISIR

resina, inchiostri /
resinglass, inksa cm 130 x 130 x 30
2014/2015





HAGAKURE N.2
resina, inchiostro, radici /
resin, glass, ink, roots
cm 120 x 120 x 10
2018



LES FLEURS DU MAL
resina, inchiostro /
resinglass, ink
cm 60 x 62 x 40
2015

THE CRYING LIGHT TREE
resina, inchiostro, radici, carta /
resin, glass, ink, roots, paper
cm 120 x 60 x 80
2019



FUKINAGASHI RED

resina, inchiostro, radici, carta /
resin, glass, ink, roots, paper cm 120 x
45 x 80
2020



**BLUE SOUL**

resina, inchiostro, radice /
resinglass, ink, root
cm 155 x 110 x 55
2020

GREEN KENGAI

resina, inchiostro, radice /
resin, glass, ink, root
cm 130 x 93 x 70
2020





THE GARDEN - INSTALLATION
resina, inchiostro, radici /
resin, glass, ink, roots
cm 300 x 300 x 300
2020/2021

SAKURA HAN-KENGAI
resina, inchiostro, radice /
resin, glass, ink, root
cm 100 x 125 x 55
2020



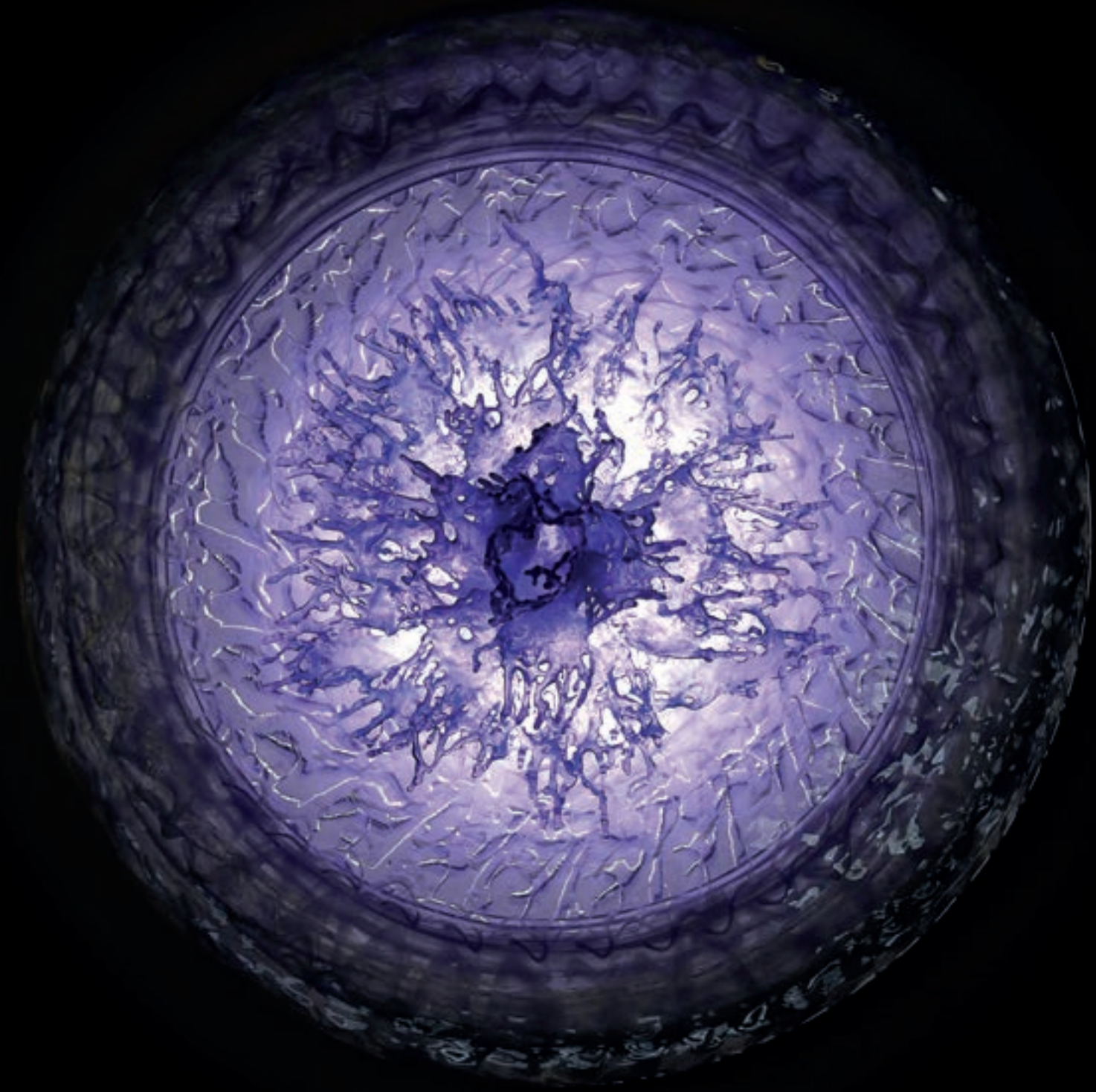


FLOWERING KENGAI
resina, inchiostro, radice /
resinglass, ink, root
cm 100 x 85 x 50
2020

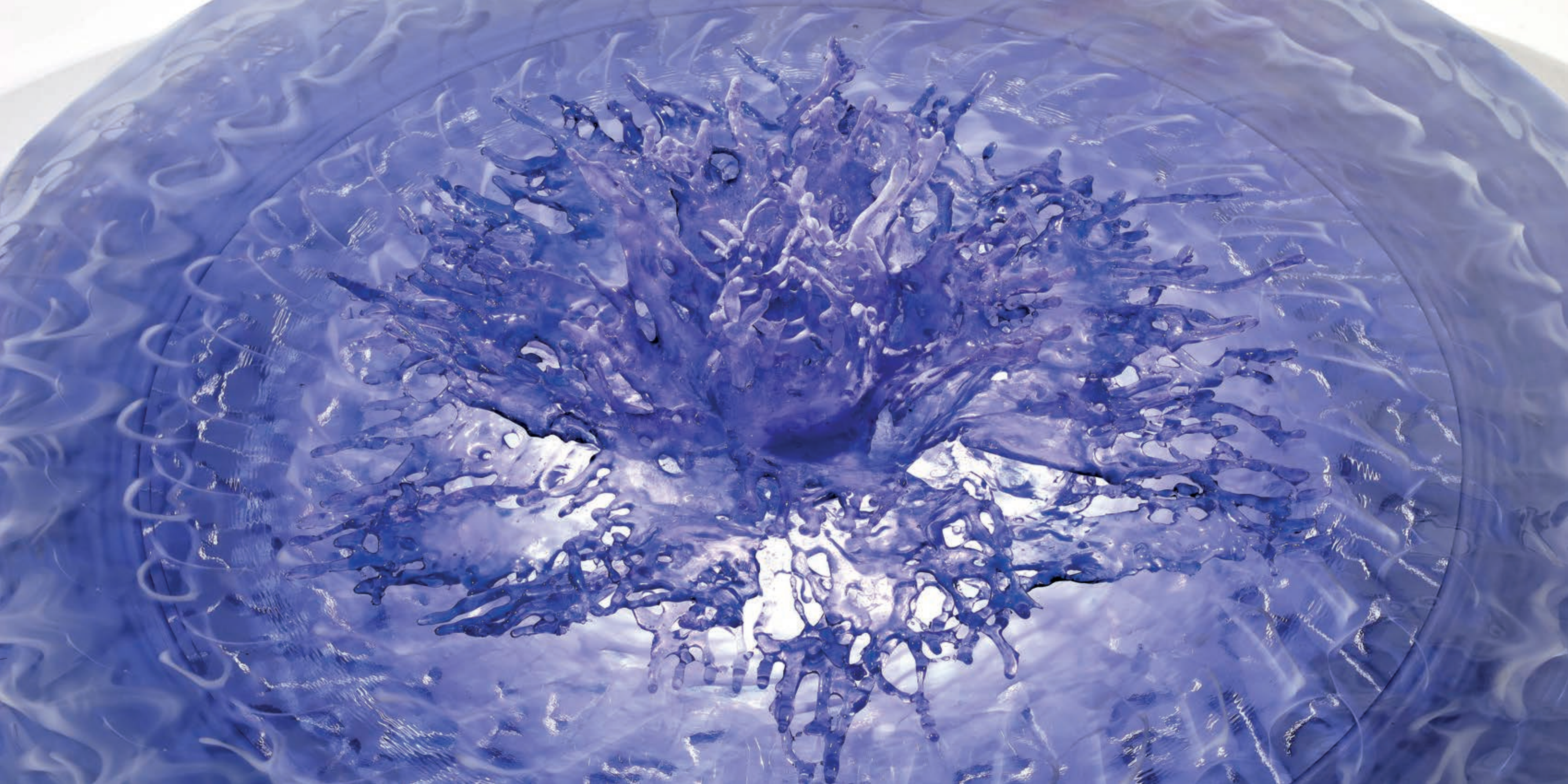
ISHITSUKI: BLUE SOUL

Vetroresina, radici, carta, inchiostri/
resinglass, roots, paper, ink
Cm 130 x 240 x 60
2020





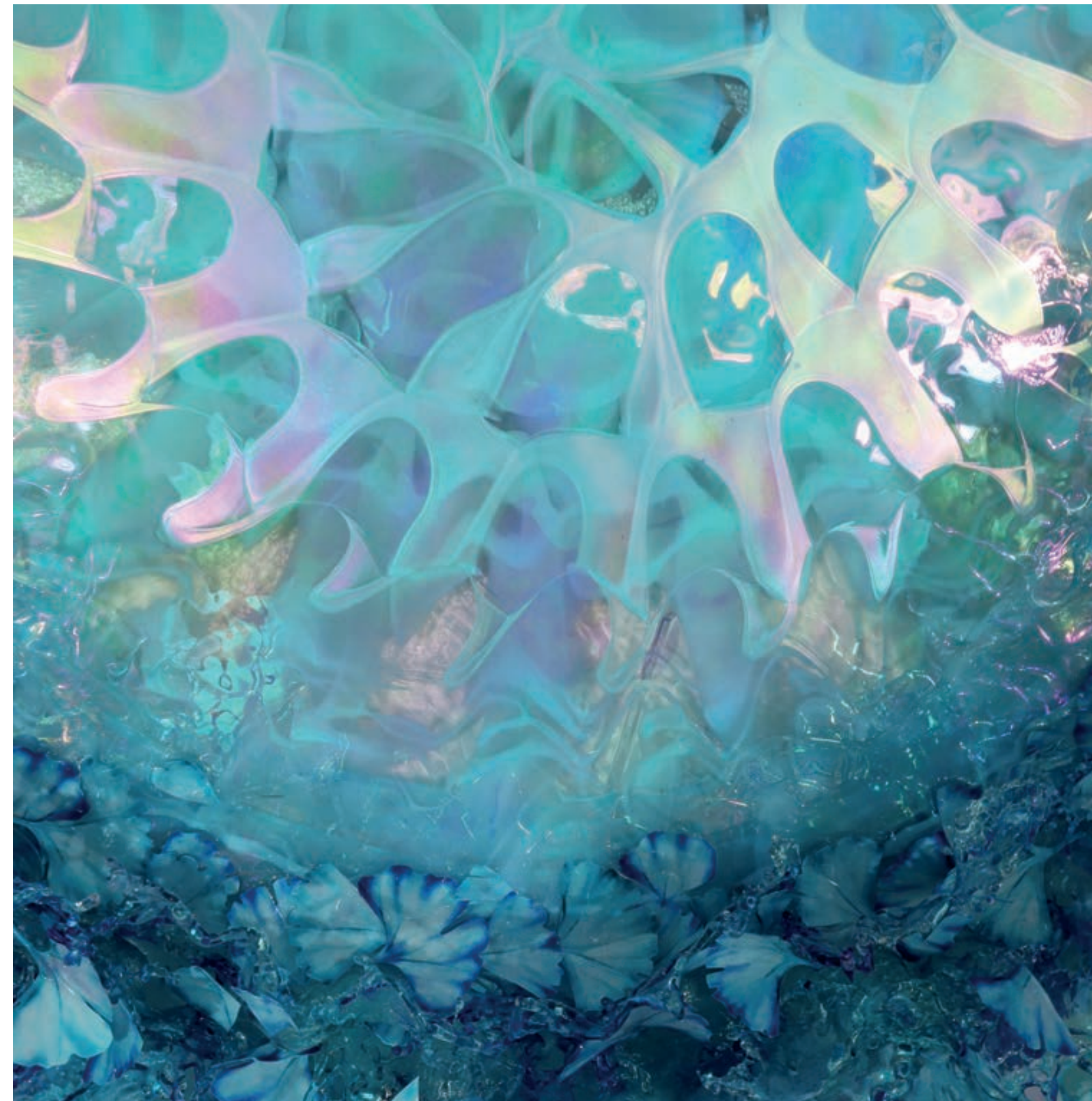
LIGHT DISC VIOLET
Resina, vetro di Murano/
Resin, Murano crystal
cm 70 diameter
2022



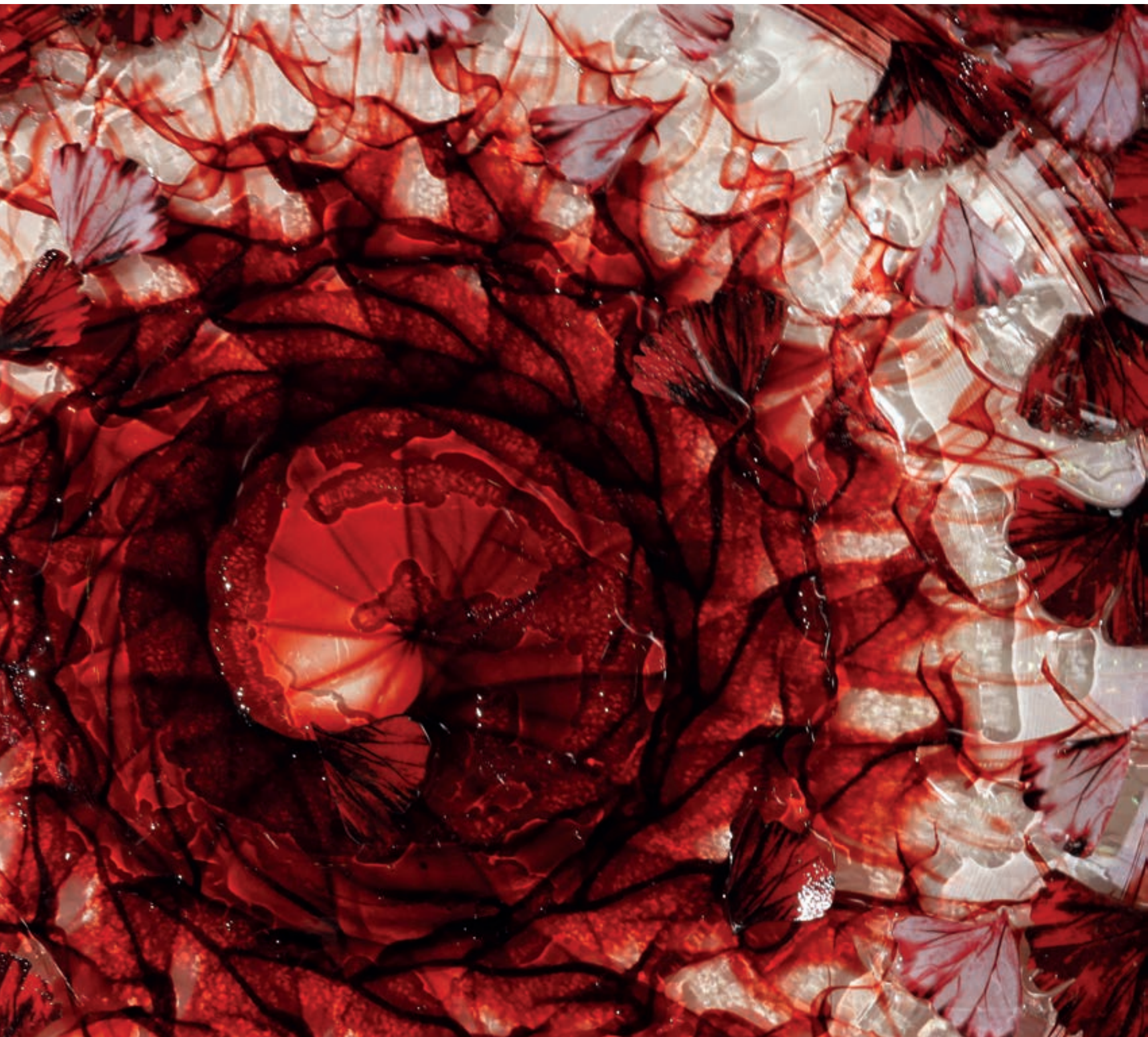


DREAMCATCHER BLUE GARDEN

resina, cristallo di murano con intarsio turchese opaco (in pasta), madreperla, inchiostro, carta, cenere /
*resin, murano crystal with matte turquoise inlay (paste), mother of pearl,
ink, paper, ash*
cm 200 x 200 x 15
2020

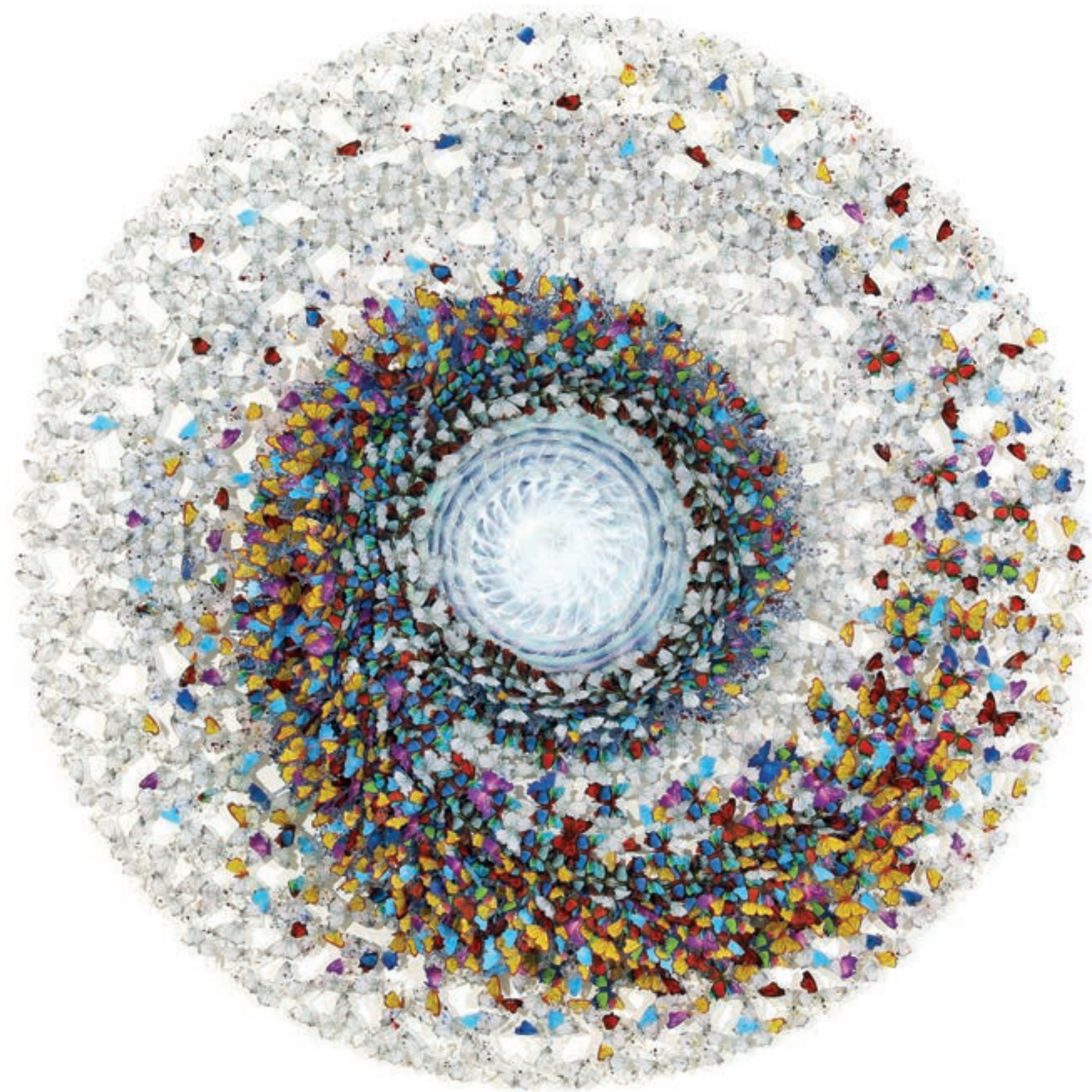






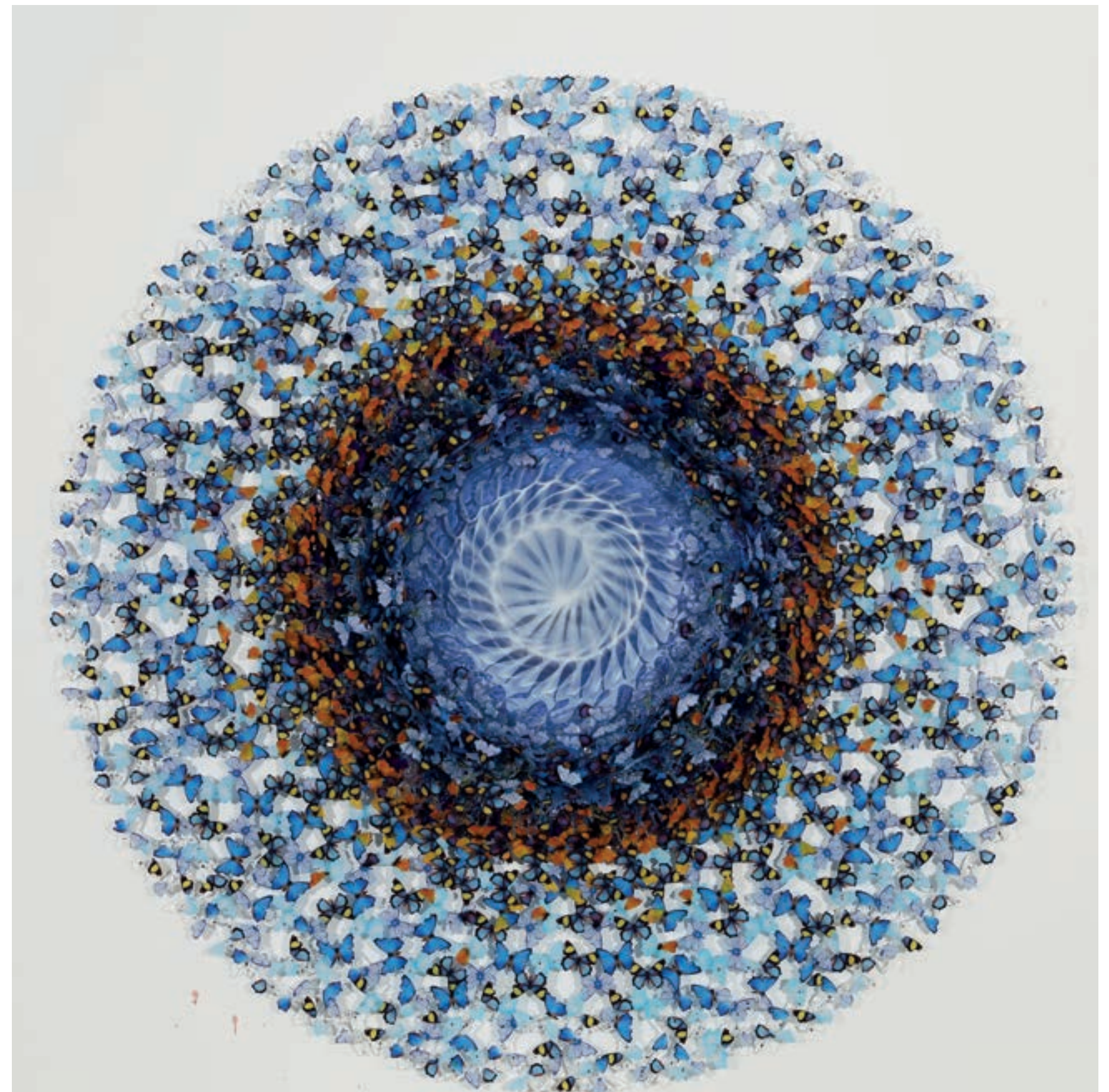
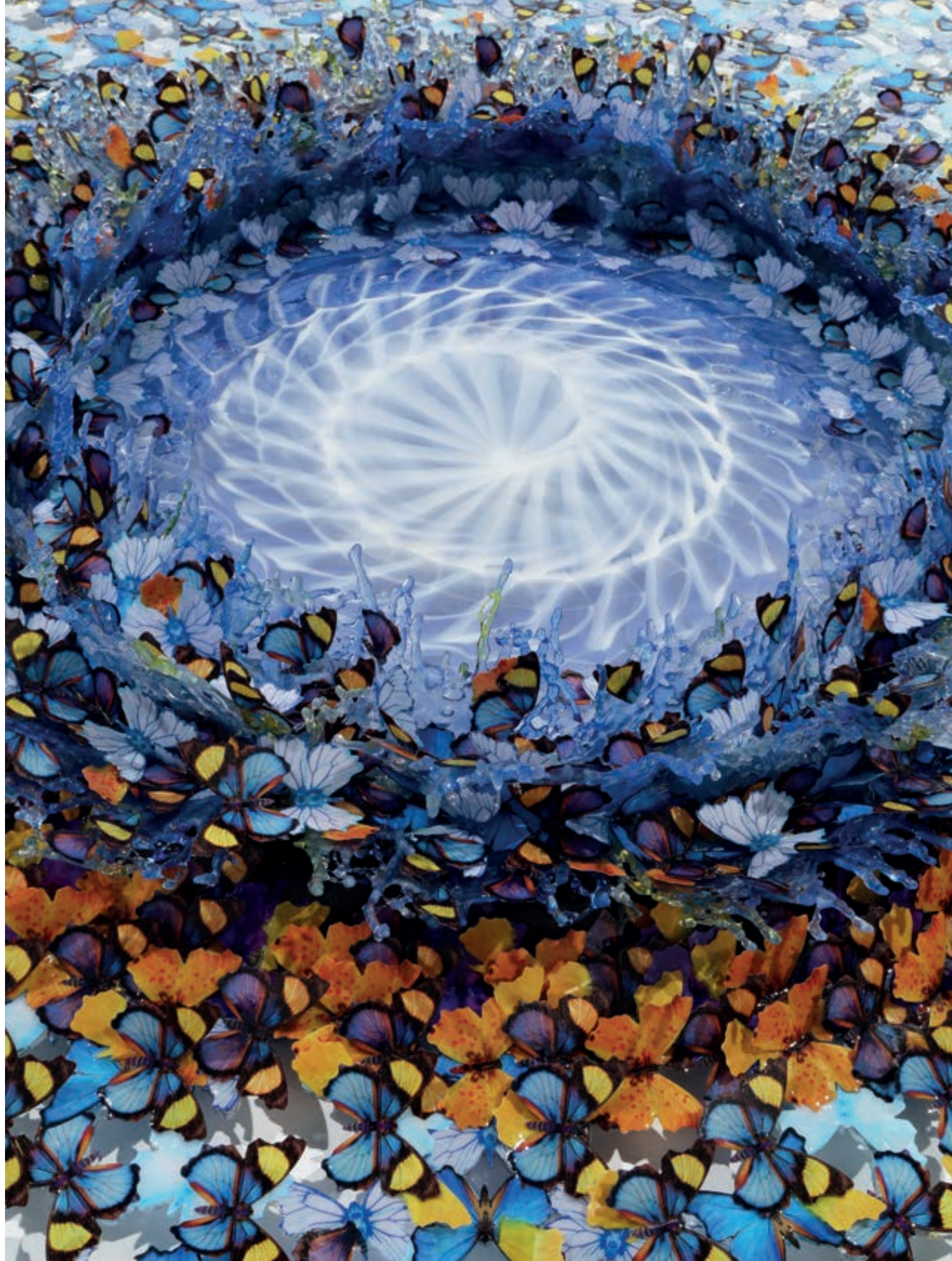
DREAMCATCHER SEASHELL RED

resina, cristallo muranese con intarsio rosso rame, inchiostro, carta, cenere /
resin, Murano crystal with copper red inlay, ink, paper, ash
cm 180 x 180 x 15
2020



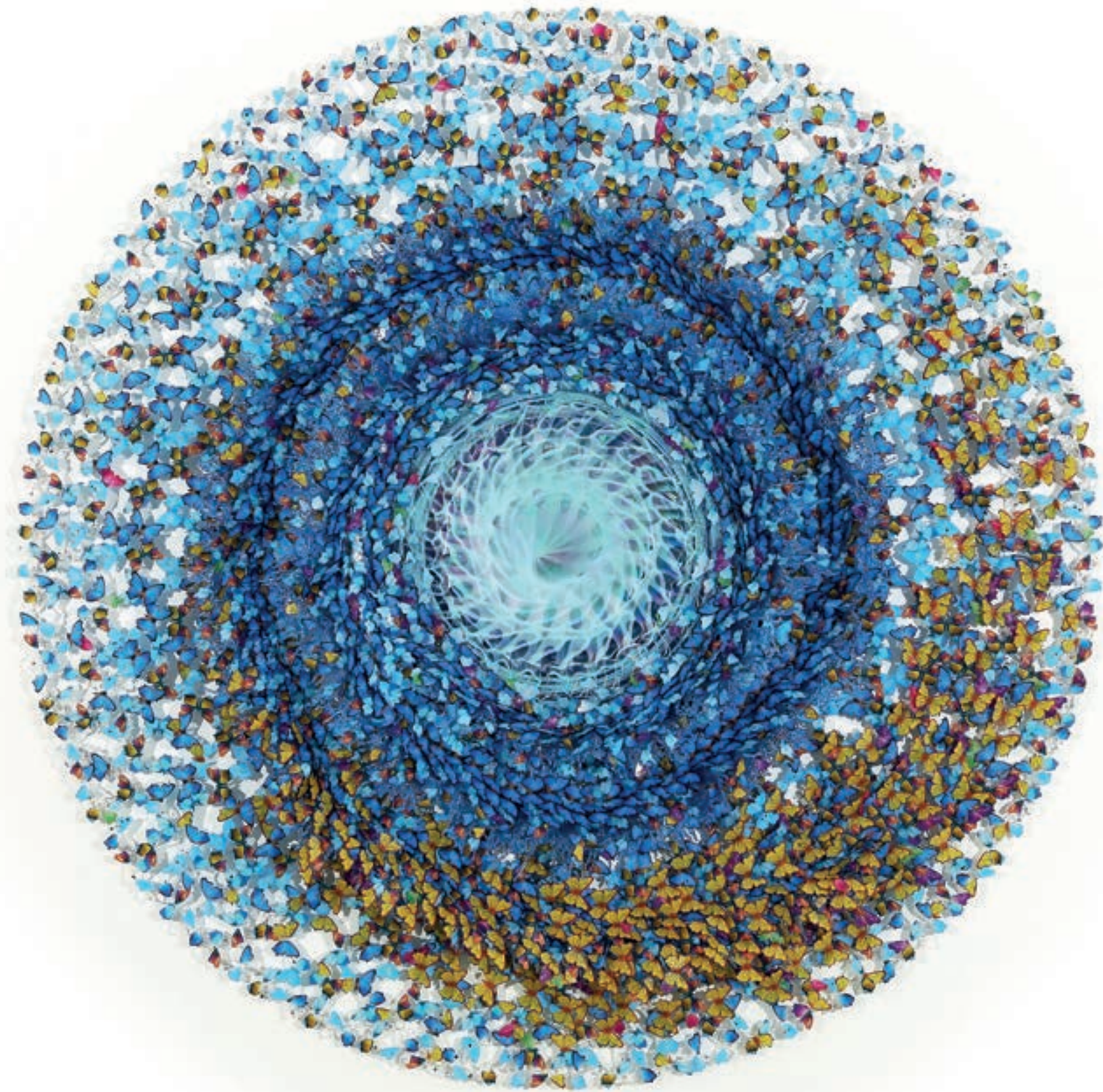
DREAMCATCHER COLORFULL EXPLOSION
resina, inchiostro, carta, cenere, Vetro di Murano, madreperla /
resin, ink, paper, ash, Murano glass, nacre
cm 200 x 200 x 15
2022





DREAMCATCHER: HORET

resina, vetro di Murano, madreperla, inchiostro, carta, cenere /
resin, Murano glass, mother of pearl, ink, paper, ash
cm 180 x 180 x 15
2022



DREAMCATCHER BLUE TIME
resina, inchiostro, carta, cenere, Vetro di Murano, madreperla /
resin, ink, paper, ash, Murano glass, nacre
cm 200 x 200 x 15
2022

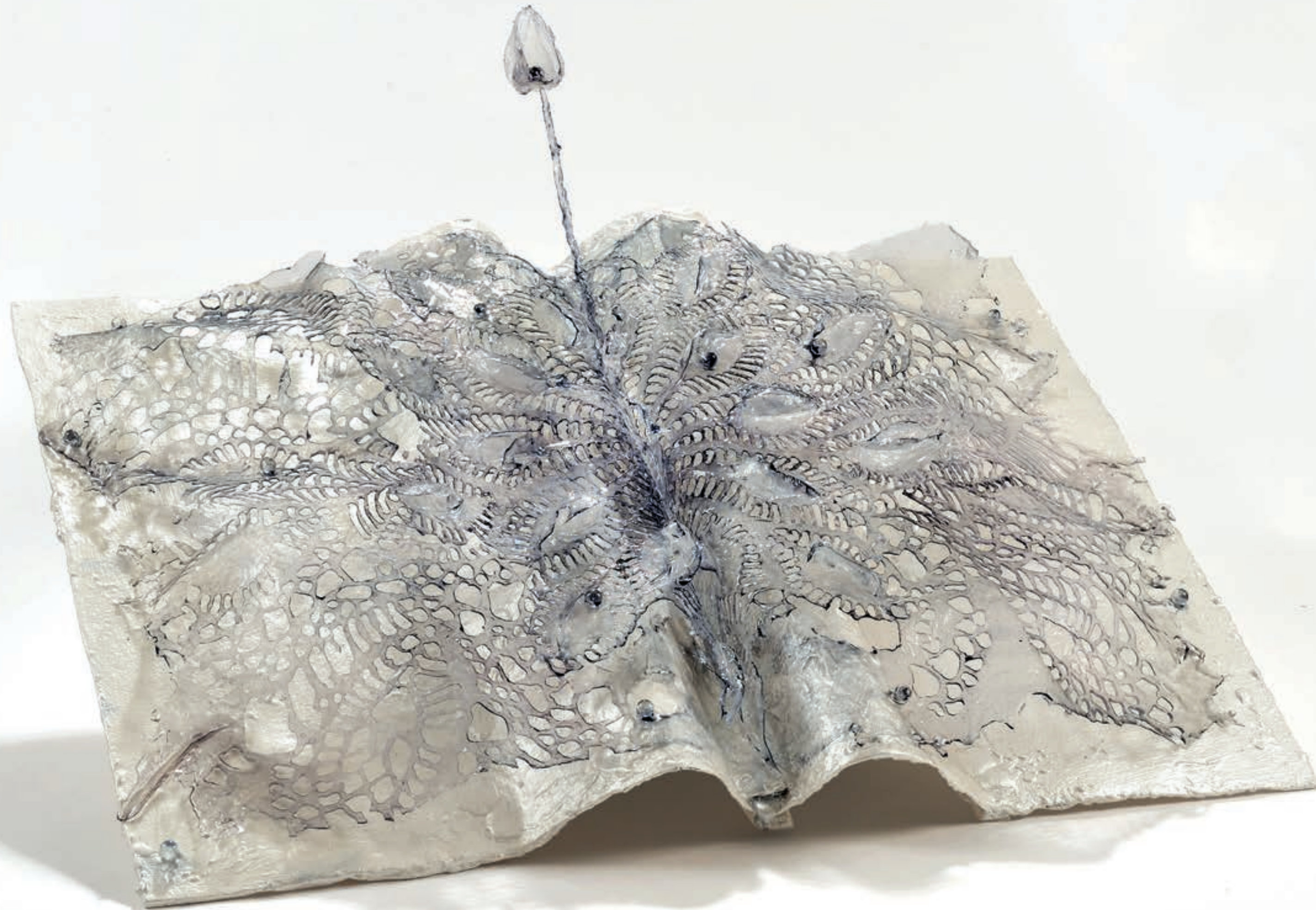


Trama/texture

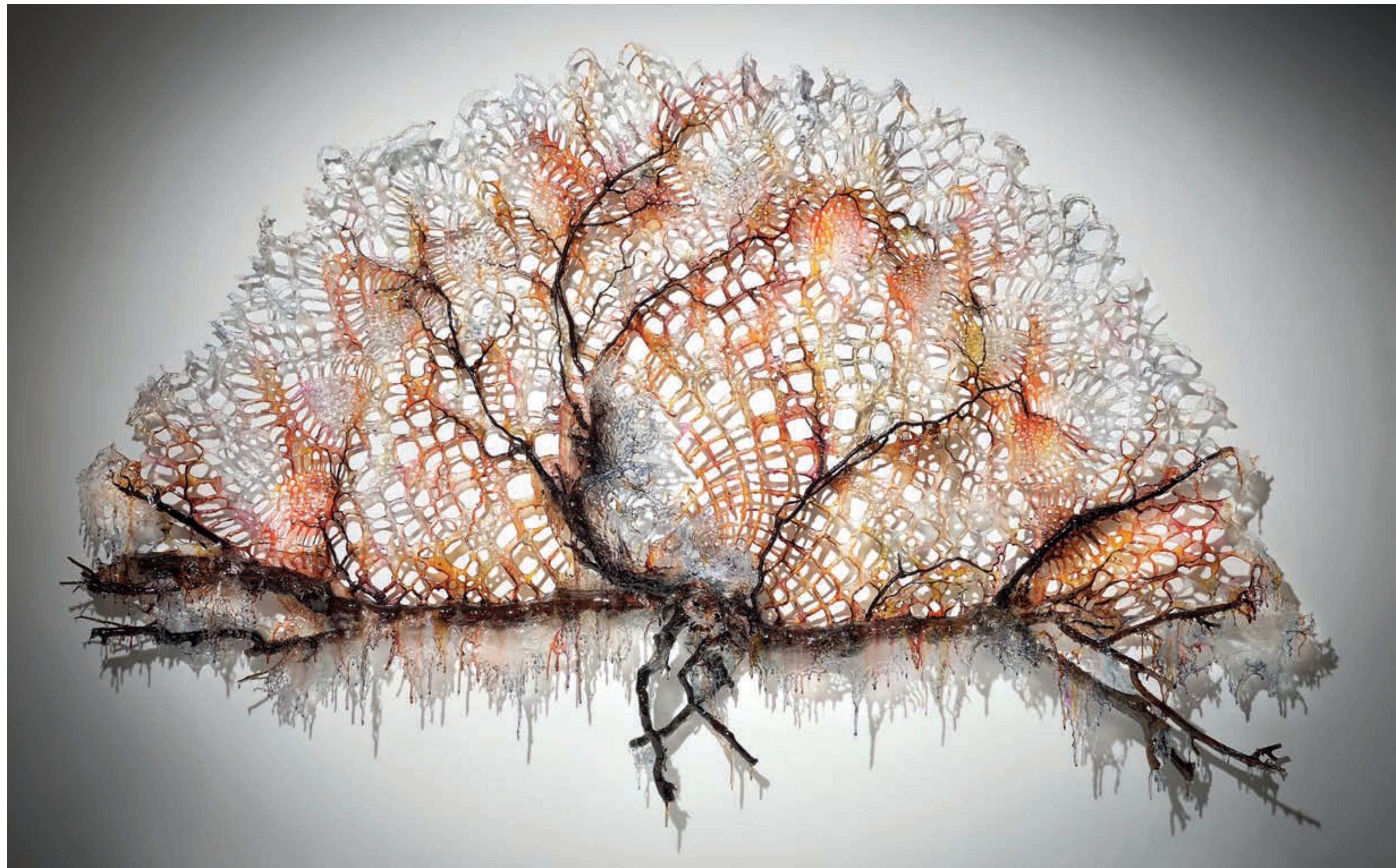




LUZ
resina, inchiostri, radici /
resinglass, ink, roots
cm 280 x 170 x 10
2016



NATURAL UCHIWA
resina, inchiostri, radici /
resin, glass, ink, roots
cm 220 x 140 x 15
2018





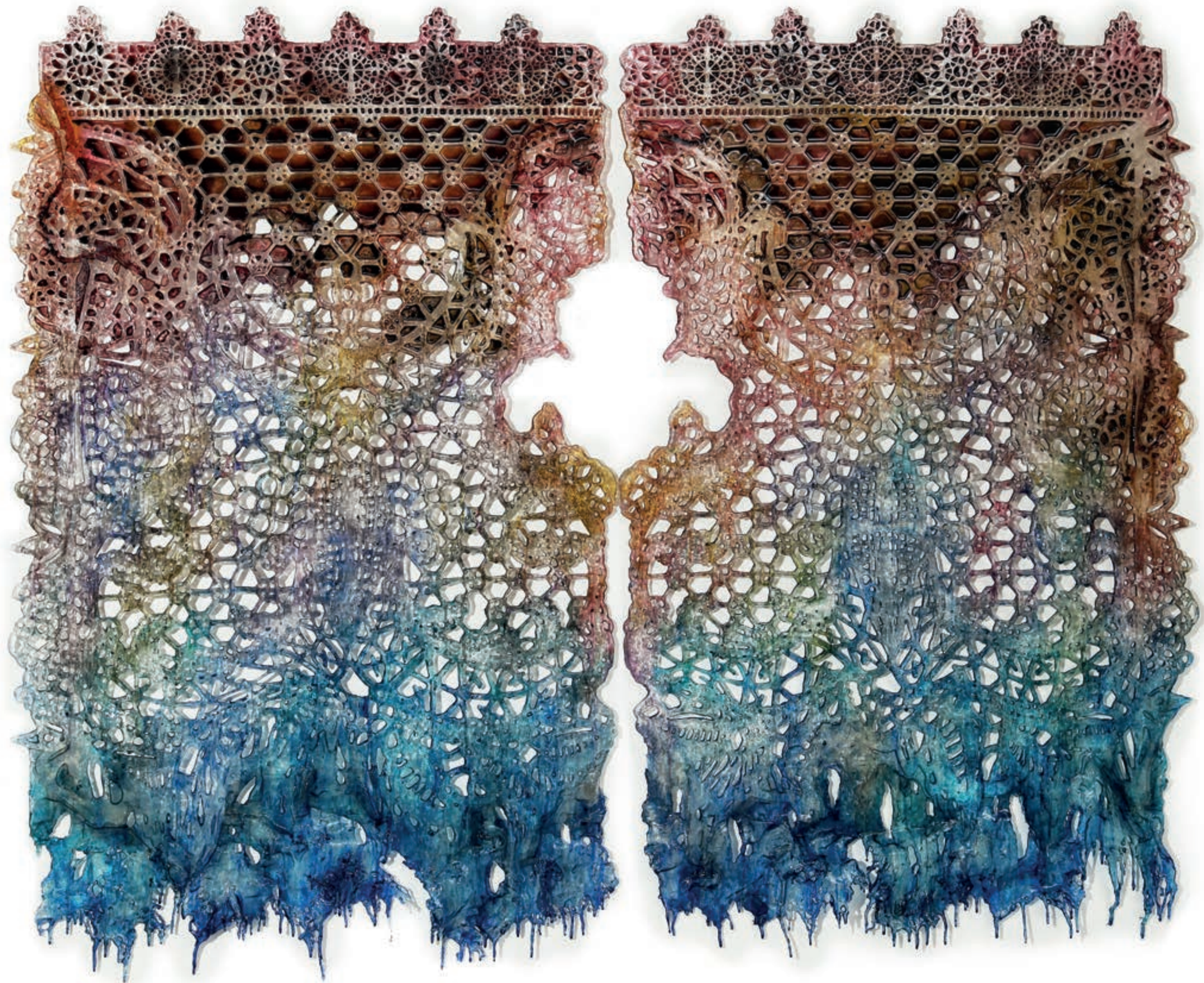
LIQUID CARPET
resina, inchiostri, radici /
resinglass, ink, roots
cm 220 x 140 x 15
2018



LIQUID LACE
resina, inchiostri, radici /
resin, glass, ink, roots
cm 220 x 140 x 15
2018







MERLETTO ANTICO
resina, inchiostri /
resinglass, ink,
cm 250 x 160 x 15
2021

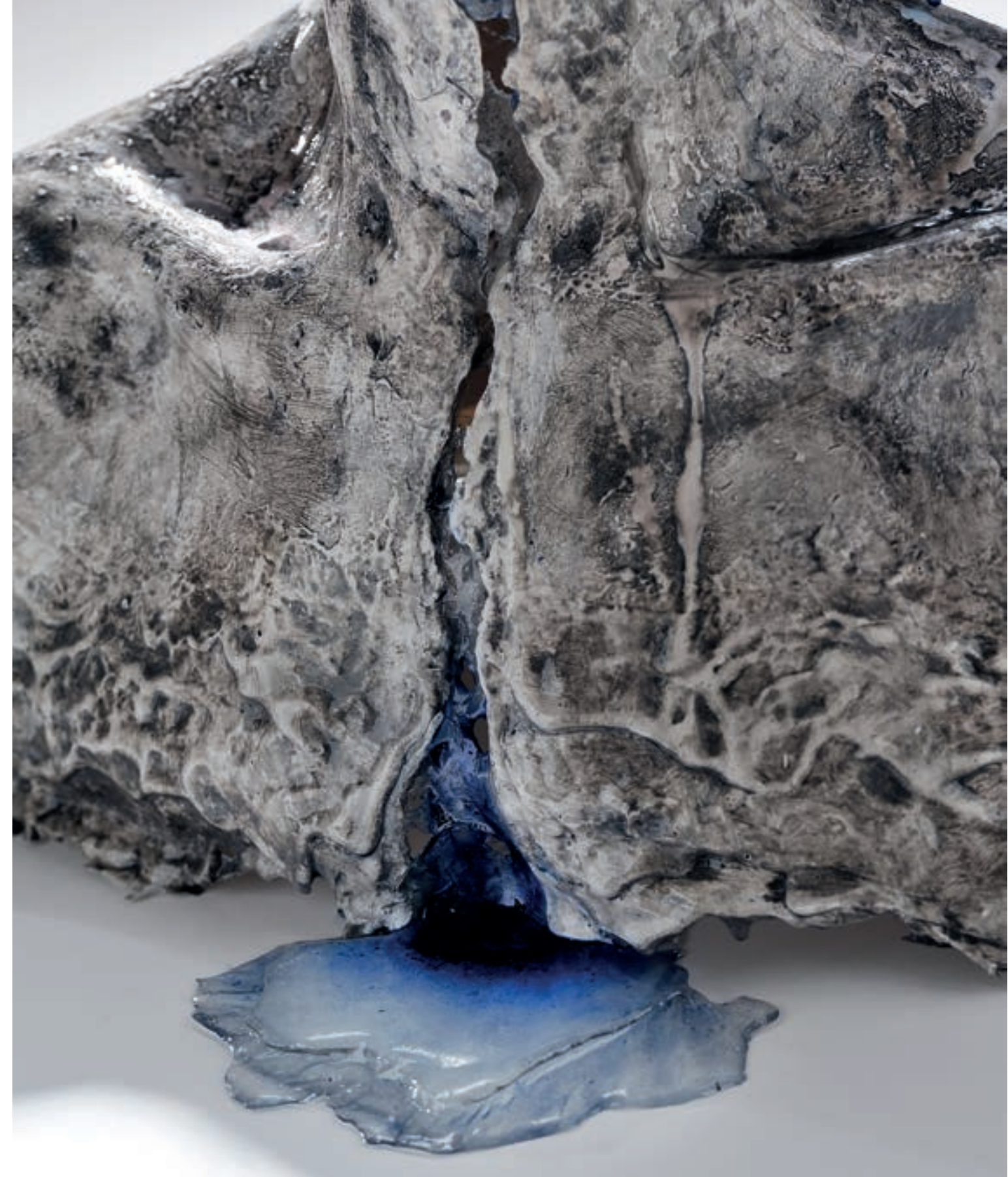
Corpo/body





ARBORESCERE
resina, inchiostri, radici /
resinglass, ink, roots
cm 40 x 45 x 40
2016





KASA
resina, inchiostri /
resinglass, ink
cm 47 x 55 x 60
2017



ARBOREA
resina, inchiostri, radici /
resin, glass, ink, roots
cm 44 x 86 x 40
2018



FLYINGFEET
bronzos/
bronzes
cm 30 x 30 x 55
2020



Biografia/*biography*



Annalù (A. Boeretto) è nata a San Dona di Piave, Venezia, nel 1976. Vive nella sua casa palafittata sulla riva destra del fiume Piave a Passarella di San Donà di Piave, Venezia. Lavora nel suo studio a Jesolo (Ve).

I suoi lavori si trovano in collezioni pubbliche e private in Italia e all'estero.

Annalù (A. Boeretto) was born in San Donà di Piave, Venice, in 1976. She lives in her stilt house on the right bank of the Piave river in Passarella di San Donà di Piave, Venice and works at her studio in Jesolo (Venice).

Annalù's works can be found in public and private collections in Italy and abroad.

Premi / Awards:

Arte Laguna (painting and sculpture), 2007 (2 Awards), Arte Laguna (sculpture) 2008 (3 Awards) - Pagine Bianche, 2006 (Veneto special Awards) - Stonefly per l'Arte Contemporanea, 2008 (1° place)- Premio Ora, 2011 - Premio Opera le vie dell'Acqua, 2012 (1° place) - Premio Zaha Hadid, 2016 Biennale Salerno.

Musei / Museums:

GAM, Bologna - Museo di Storia Naturale, Venezia - Rocca Paolina, Perugia/ Fondazione Burri - Palazzo Ca' Capello, Venezia - Palazzo Ducale di Pavullo, Modena - Fondazione Benetton, Treviso - Museo di Santa Caterina, Treviso - Museo Archeologico di Vasto, Chieti - Chiesa di San Francesco, Como - Chiesa di San Salvador, Venezia - Chiesa Capitana da Mar, Jesolo - Rocca dei Rettori, Benevento - Palazzo dei Papi, Viterbo - MACS, Catania. Moya Museum, Wien - SDAI Museum, San Diego - VAF Foundation, Germany - National Gallery, Singapore.

ESPOSIZIONI PERSONALI / SOLO EXHIBITION:

2024

• Blooming, Ode To Art, Singapore, curated by Jazz Chong.

2023

• Dreamlike, Sconci Gallery, Contemporary Istanbul.
• Talea performance, Ravagnan Gallery, Venice, curated by Annalù and Ravagnan Gallery.

2022

• Alchemica, Punto sull'Arte Gallery, Varese, curated by Angelo Crespi.
• Onirica, Ravagnan Gallery, Venice, curated by Alessandra Redaelli.

2021

• Chrysalis, Belair Fine art Geneva, curated by Francois e Gregory Chabagnan.
• Dreamcatchers, Cafmeyer Gallery, knokke, curated by Oliver Cafmeyer.
• Encompass: Annalù/Lyés, Markowicz Fine Art Dallas, curated by Bernard Markowitz.

2020

• The Garden, Punto sull'Arte, ArtVerona Digital 2020, curated by Sofia Macchi.
• Annalù, Markowitz Fine Art Dallas, curated by Bernard Markowitz.

2017

• Nefes: alchimia di un soffio, Punto sull'Arte Varese, curated by A. Redaelli.
• Moon zoo + Sciamane Bi-personale Elena Monzo-Annalù Gilda Contemporary Art, Milano curated by Cristina Gilda Artese.
• Hagakure, Spazio Artè, Lugano curated by Gammert & Partner AG.
• Annalù, Four Season Sheraton Shenzhen, curated by Charly Darwich.

2016

• Frozen Istant, Parkview Art Gallery Hong Kong curated by Italian Consulate in HK and Parview Art.
• A Drop of Sunshine in cold Water, Gallery on Fifth, Naples, Florida USA a curated by Gallery on Fifth.

2015

• Frozen Moment n.2, GT Land Plaza, Central Guangzhou, curated by Parkview Art Gallery.
• Flavors of Art, Conrad Hotel Hong Kong curated by Parkview Art Gallery Hong Kong.
• Frozen Moments, Parkview Art Gallery Hong Kong curated by Elaine Kwok.
• Simulacri, Gagliardi Gallery, San Gimignano curated by Alessandra Redaelli.

2014

• Liquida - TransApparenze, Davico Gallery, Torino, curated by Carlotta Canton.

2013

• Codex, Gagliardi Gallery, San Gimignano, curated by Stefano Gagliardi.

2012

• De rerum natura, Gagliardi Gallery, San Gimignano, curated by I. Del Guerra.
• Come la nave galleggia sull'acqua così' la terra, Castellano Arte Contemporanea, Castelfranco Veneto, curated by Carolina Lio.
• Taking Flight, Flagship Store, San Francisco, curated by Jon Leafstead.
• Annalù, Laber Show room, Pesaro, curated by Daniela Del Moro.

2011

• Le voyage imaginaire, curated by Ivan Quaroni, Wannabee Gallery, Milano.
• Incontro, Open Space Lavinia Turra Show Room, Milano curated by Lavinia Turra.

2010

• Rêverie, Forni Gallery, Bologna, curated by Daniela Del Moro.
• L'Historie de l'Eau, Zaion Gallery, Biella, curated by Alessandro Riva.
• Il Filo del Pensiero: l'Arte sotto il Segno della Bellezza, Palazzo del Governo, Siracusa, curated by Daniela Del Moro.
• Aqua, Wannabee Gallery, Milano, curated by Alessandro Riva.
• Aqua, Gaming Hall Jesolo, curated by Alessandro Riva.
• Annalù Boeretto – Chris Trueman – Hogan Brown, Dac Gallery, curated by Samir

Verbier, Losanna, Crans-Montana, Gstaad.

- Permanent show in Markowicz Fine Art Gallery, Dallas, Laguna Niguel .
- Permanent show in Ravagnan Gallery, Venice.
- Permanent show in Italian Fine Art Gallery, Positano.
- Permanent show in Punto sull'Arte Gallery, Varese.
- Arte Padova, Punto sull'Arte Gallery, Padova.
- Art Verona, Punto sull'Arte Gallery, Verona.
- <20 15x15-20x20 Punto sull'Arte Gallery, Varese.
- Expo Arte Montichiari, Punto sull'Arte Gallery, Montichiari.
- Artkarlsruhe, Forni Gallery, Germany.
- Arte Fiera, Forni Gallery, Bologna.

2018

- GrandArt, Punto sull'Arte Gallery, Milano.
- Art Verona, Punto sull'Arte Gallery, Verona.
- <20 15x15-20x20 Punto sull'Arte Gallery, Varese.
- Aequilibrium, GAM Catania.
- Grand Opening Galeries Bartoux, Montecarlo.
- Grand Opening Galeries Bartoux Parigi.
- Artkarlsruhe, Forni Gallery, Germany.
- Arte Genova, Punto sull'Arte Gallery, Genova.
- Arte Fiera, Forni Gallery, Bologna.
- Art Palm beach, West Palm Beach, Florida.
- Permanent show in Galeries Bartoux, New York, Miami, London, Paris, Honfluer, Saint Paul, Cannes, Megeve, Courcevelle, Monaco.
- Permanent show in Ravagnan Gallery, Venice.
- Permanent show in Italian Fine Art Gallery, Positano.
- Permanent show in Punto sull'Arte Gallery, Varese.

2017

- Grand Opening, Bravo Group Gallery, Shenzhen.
- Scope New York, Metropolitan Arts &Antiques Pavilion, Ransom Gallery.
- Arte Genova, Punto sull'Arte Gallery.
- Arte Fiera, Forni Gallery, Bologna.
- 5 Anni Classico Contemporaneo, Punto Sull'Arte Gallery.
- MAM Milano, Punto sull'Arte Gallery.
- Permanent show in Punto sull'Arte Gallery, Varese.
- Permanent show in Italian Fine Art Gallery, Positano.
- Permanent show in Galeries Bartoux, New York, Miami, London, Paris, Honfluer, Saint Paul, Cannes, Megeve, Coursevelle, Monaco.

2016

- Art For Excellence, Archivio di Stato, Torino a cura di Davico.
- Art Cologne, Punto Sull'Arte Gallery, Germania.
- Alma Materia, ExCarceri di Nola, Napoli, a cura di A. Frosini, S. Gagliardi. Pirola e Galleria Biffi Arte Piacenza.
- T'innamorerai senza pensare, Circolo dei lettori, Torino.
- Biennale Salerno, Palazzo Fruscione.
- ArtVerona, Punto Sull'Arte Gallery.
- Collezione MACS sezione italiana, Museo Macs Catania.
- 20×20-15×15, Punto Sull'Arte Gallery.

- Prologue, Spazio MR, Roma, curated by Alessia Carlino.
- Medulla, Performance in Studio Cera Rosco Piacenza.
- CrashTaste, Spazio MR, Roma curated by Alessia Carlino.
- Solo Scultura, Forni Gallery.
- Arte Fiera, Stand Forni Gallery, Bologna.
- The Art of the Food Valley, curated by Chiara Canali, Palazzo Pigorini Parma
- Permanent show in Punto sull'Arte Gallery, Varese.

2015

- L'evoluzione della materia, Castello di Nelson, Bronte, Sicilia, a cura di MACS Catania.
- Macrocosmi, The Ballery Gallery, Berlino.
- Displacement, Evasioni Art Studio Roma curated by Art on Demand.
- Art for Excellent, Davico Gallery.
- The Art of Food Valley, Rezarte Gallery per Expo 2015 curated by Chiara Canali.
- Arte Fiera Bologna, Forni Gallery.
- Macrocosmi, Concept Contemporary, Bologna/Berlino, curated by Martina Cavallarin.

2014

- Naturescape: a global perspective, Park view Art, Gallery Hong Kong.
- Femminile Plurale: Lo spazio del Sogno, Palazzo Pirola e Galleria Biffi Arte Piacenza.
- Opening Chinese and Western Contemporary and Modern Art, Park View Fine Arts, Hong Kong.
- Aliens, Casa dell'Ariosto, Ferrara.
- Affordable Hong Kong, Flame Gallery Hong Kong.
- Arte Fiera, Forni Gallery, Bologna.

2013

- L'arte del tempo di mezzo, Palazzo Trigona, Noto, Siracusa.
- Finché la barca va, Forni Gallery, Bologna.
- Eros, Villa Olmo, Como.
- Ubi Terrarum, Museo Castello di San Pietro in Cerro, Piacenza.
- Aliens, Palazzo Vernazza, Lecce.
- Aliens, Mag Como.
- Veneto Today, Galleria RezArte, Reggio Emilia.
- ArteFiera Bologna, Forni Gallery.

2012

- Arte Fiera, Forni Gallery, Bologna.
- Veneto Today, RezArte Gallery, Reggio Emilia.
- Aliens, MAG Gallery, Como.
- Waste: c'era una volta il rifiuto, Spazio Montana, Milano.
- Out of the blue, Forni Gallery, Bologna.
- Aemilia Artquake: l'arte della solidarietà, Chiostri di San Domenico, Reggio Emilia.
- Roma Contemporary, Stand Forni Gallery, Roma.
- Vincitrice del 1 Premio Opera Le vie dell'acqua, Chiostro della Biblioteca Oriani, Ravenna.

- Vincitrice del 1 Premio Opera Le vie dell'acqua, Magazzini del Sale, Cervia.
- San Francisco Art Fair, San Francisco.
- Arte Accessibile, Wannabee Gallery, Milano.
- ArtFactory Catania, Forni Gallery, Catania.
- Arte Fiera, Forni Gallery, Bologna.
- Collettiva, RestArte Gallery, Bologna.
- Affordable Art Fair, stand RestArte Gallery, Milano.
- Annalù/Lavinia Turra, Mister Gal show room, Bologna.

2011

- Vincitrice Premio Ora.
- Discorsi Visivi 2, Rocca dei Rettori, Benevento.
- Fiera di Padova, stand Wannabee Gallery, Milano.
- AquAquae: Premio Arte Rugabella, Villa Rusconi, Castano Primo, Milano.
- 54° Biennale di Venezia, curated by Vittorio Sgarbi, Villa Contarini, Piazzola sul Brenta Padova.
- Elephant Parade, international exhibition, Palazzo Reale e Museo di Storia Naturale, Milano.
- La vita in una Battuta - artisti per Una Mano Alla Vita, Wannabee Gallery e Christie's, Spazio Citylife, Milano.
- @lfabetiuno, Officina Solare Gallery, Termoli Campobasso.
- Les Arbres, Forni Gallery, Bologna.

2010

- ArtVerona, Forni Gallery, Verona.
- OPEN2010, installazioni Lido di Venezia, Mostra del Cinema di Venezia.
- Discorsi Visivi, Rocca dei Rettori, Benevento.
- 30 Gradi: il Mare attraverso lo Sguardo di dodici Artisti, Spazio Forni, Ragusa.
- Aer, Museo Archeologico, Palazzo d'Avalos, Vasto, Chieti.
- Locus Animae, Palazzo del Turismo, Jesolo.
- Mare Nostrum, Forni Gallery, Bologna.
- Socializing through Internet, Accademia di Brera, Milano.
- Incontri Casuali, Zaion Gallery, Biella.
- AiutHaiti, charity evening in favor of the Rava Foundation N.PH Italia Onlus, Spazio Revel, Milano.

2009

- Illumination of the Soul, Art Fusion Gallery, Miami.
- 50+10, Un Decennio di Attività nelle Esposizioni di Land Art, PaRDes, Mirano.
- One Foot Show, SDAI, San Diego Art Institute: Museum of the Living Art, San Diego.
- Regional Show, SDAI, San Diego Art Institute: Museum of the Living Art, San Diego.
- MOYA, Annuale 2009, Museum of Young Art, Wien.
- Seven Italian Artists, Girello Gallery, San Diego.
- Collettiva Aiap, Le Cheval du Sable, Paris.
- ...E lucean le Stelle... 2009 Miniartextil Cosmo, Chiesa di San Francesco, Como.
- Another Break in the Wall, Wannabee Gallery, Milano.

2008

- Arte tra i Piedi, Wannabee Gallery, Milano.
- Arte tra i Piedi, gala evening, Arena di Milano in collaboration with Wannabee Gallery, Milano.
- YEA, Fiera d'Arte Contemporanea, Roma, stand Wannabee Gallery, Milano.
- Dance with Me, Wannabee Gallery, Milano.
- Salone Internazionale del Mobile di Design, Stand Capod'opera, Milano.
- Translands, Castello di San Pietro in Cerro, MIM: Museo d'arte Contemporanea, Piacenza.
- Cammina con l'Arte, Premio Stonefly, Fornace di Asolo, Treviso.
- Love, Palazzo Ducale di Pavullo nel Frignano, GAM, Modena.
- Premio Arte Laguna, Fondazione Benetton, Palazzo Bomben, Treviso.
- Sex Toys, Wannabee Gallery, Milano.
- Collettiva di Apertura Spazio Forni, Gall.
- Flowers, Spazio Forni, Ragusa.
- Bestiario d'Artista, Museo di Santa Caterina, Treviso.

2007

- Art First, Fiera Internazionale d'Arte Contemporanea; Fondazione d'Ars e MIM Museo in Motion, Bologna.
- Animals, Galleria Barbara Mahler, Casa Arminio + UBS, Lugano.
- Virginia Woolf: una Stanza tutta per Te, Antico Palazzo della Pretura di Castell'Arquato, Piacenza.
- The Desert Generation, Ha’Kibbutz Art Gallery, Tel Aviv + The Artists House, Jerusalem.
- Genius Loci: i Giardini Segreti di Venezia. Cà Cappello, sede Beni Culturali, Venezia.
- Premio Arte Laguna, Museo di Santa Caterina, Treviso.
- ArtVerona, Fiera Internazionale d'Arte Contemporanea, stand Venice Design Gallery, Venezia.
- Mini>Maxi, La Cuba d'Oro Gallery, Roma.

2006

- Verde Materia, Filanda di Parco Romanin Jacur, Salzano.
- Arte di Sottobosco: Micologiche & Saprofiti, Parco PaRDeS - Laboratorio di ricerca d'arte contemporanea, Mirano.
- Pagine Bianche d'Autore, Premio e Segnalazione Giuria per il Veneto.
- Art Verona: l'Arte ed i Suoi Percorsi, Fiera Internazionale d'Arte Contemporanea, stand Venice Design Gallery, Venezia.
- 5+5 Generazioni a confronto, Studio D'Ars, Milano.
- Artissima13, stand PAN.ARCHIVE, Torino.
- Il Giardino delle Forme, Premio Arturo Martini, Scultura Veneta Contemporanea, chiostro della chiesa di S. Francesco, Treviso.
- Venezia, Santo Stefano Gallery, Venezia.

2005

- Giornate(r)esistenti, Villa Pisani, Treviso.
- Deterritorializzazione, Rocca Paolina, Perugia.
- Marea Sigiziale, Hotel La Fenice et des Artistes, Venezia.
- Geminaemusae, Museo di Storia Naturale di Venezia & GAI Venezia.

2004

- Il Sentimento della Natura, Teatro Verdi, Cesena.
- Dinamiche del Volto, Palazzo Ducale, Pavullo nel Frignano, Modena.
- La Sostenibile Leggerezza dell'Essere, Fiera Ecomondo, Fiera di Rimini.

2003

- Due, Club Malvasia Vecchia, Venezia.
- aTHEMA RIFLESSi, Palazzo delle Esposizioni, Fano.
- Il Giardino degli Inganni, Giardini del Baraccano, Bologna.
- Chi è la più Bella del Reame?, Palazzo Vasquez, Solarino, Siracusa.
- Exit 8 Culture up, ex mercato ortofrutticolo, Bologna.

2002

- Progetto Voce, Laboratorio, Archivio Giovani Artisti, Venezia.
- Invicta, Fabbrica Invicta, Montebelluna, Treviso.

2001

- MARKERS: an Outdoor Banner Event of Artist and Poets for Venice Biennale 2001, Venezia.
- Figurazione, Paolo Nanni Gallery, Forli.

2000

- Contemporanea, Ferentino Dentro & Fuori, Carcere S. Ambrogio, Ferentino, Frosinone.
- Ultra Segno, Fondazione Villa Benzi Zecchini, Montebelluna, Treviso.

1999

- Biennale Internazionale Ritualia: "I miti dell'arte", Segnalazione Giuria, Accademia Vesuviana di Tradizioni Etnostoriche, Somma Versuviana, Napoli.
- La Cuba d'oro, Galleria Maurizio Marchesi, Roma, Segnalazione Giuria.
- XXVII Biennale di Alatri d'Arte Contemporanea, Alatri, Frosinone.
- Idea e Progetto: "Le magie della ceramica", Museo Civico della Ceramica, Nove di Bassano, Vicenza.
- Biennale Internazionale della Moda: I Racconti del Cuscino, Zitelle Giudecca, Venezia.
- Percorsi d'Arte, Galleria d'Arte Moderna, Bologna.

1998

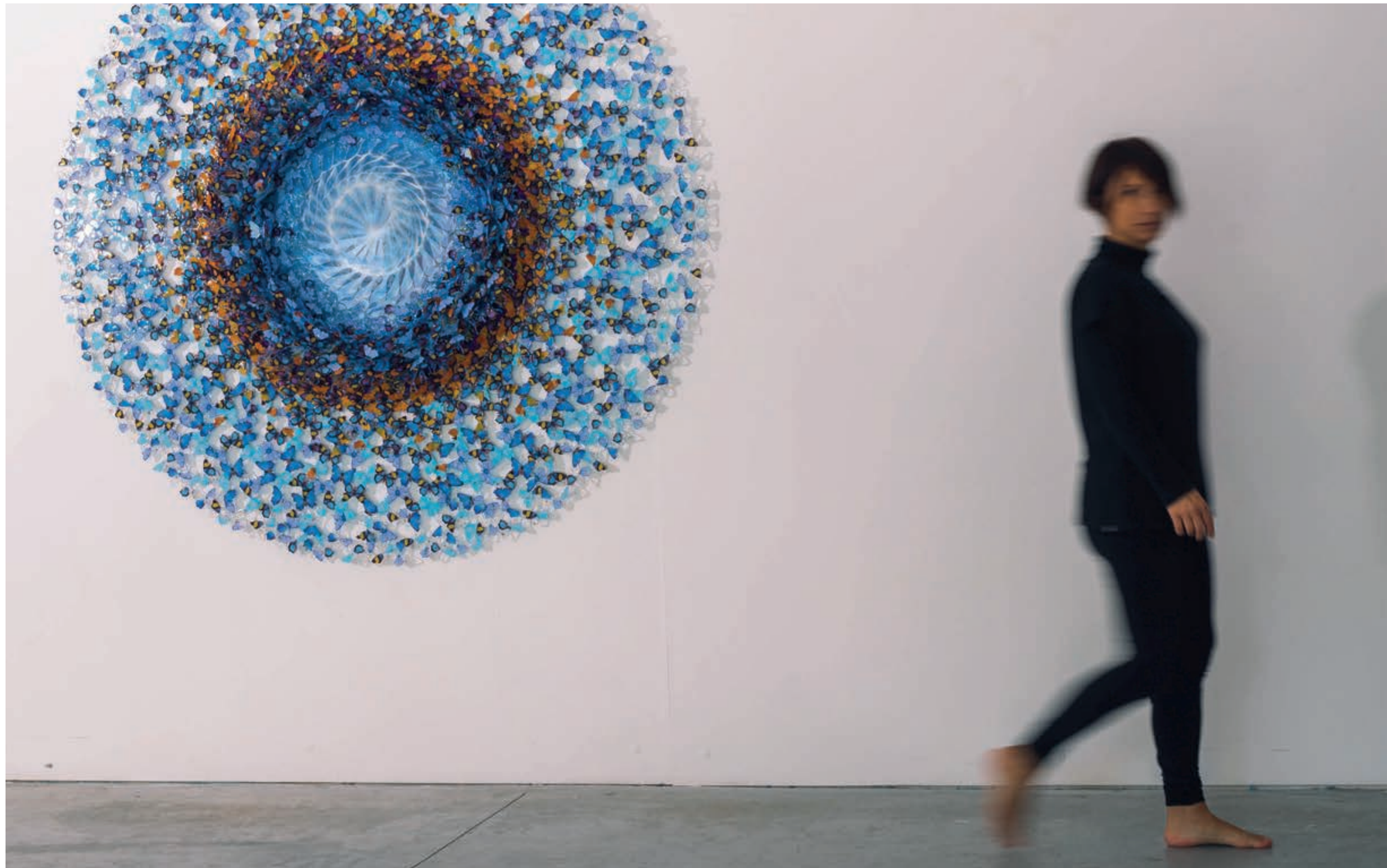
- La Cuba d'Oro, Maurizio Marchesi Gallery, Roma.

1997

- La Cuba d'Oro, Maurizio Marchesi Gallery, Roma.
- Nuove Figure II Edizione, Materia Prima Gallery, Venezia.

1995

- Signori si parte 2, Istituto Comunale d'Arte "Dosso Dossi", Ferrara.



*Annalu*TM

Via Roma Sinistra, 23/A,
Jesolo 30016
Venezia, Italy

annalu.it
info@annalu.it

